

## Claire et Marguerite LONG ou l'accèsion des femmes aux métiers artistiques

150tenaire de Marguerite Long (1874-1966)



### Lieu et date

Carré d'Art à Nîmes, le 15 novembre 2024, de 17 h à 20 h

### Porteur de l'évènement et partenaires

Académie de Nîmes, organisatrice, représentée par son président Alain Penchinat : [academiedenimes@wanadoo.fr](mailto:academiedenimes@wanadoo.fr) et <https://academiedenimes.org>

**Partenaires** : Ville de Nîmes – Carré d'Art – Conservatoire à Rayonnement Départemental de Nîmes – Archives municipales de Nîmes – Bibliothèque La Grange-Fleuret (Paris)

**Contact** : Sabine Teulon Lardic / [teulonlardic@gmail.com](mailto:teulonlardic@gmail.com)

### Programme

En accès libre et sans réservation :

♪ Exposition de documents inédits dans le hall de Carré d'Art, du 12 au 25 novembre : *Claire et Marguerite Long, deux pionnières nîmoises aux carrières contrastées*

♪ 15 novembre à 17 h, auditorium de Carré d'Art : conférence *Claire et Marguerite Long ou l'accèsion des femmes aux métiers artistiques* par Sabine Teulon Lardic, Hélène Deronne, Francine Cabane

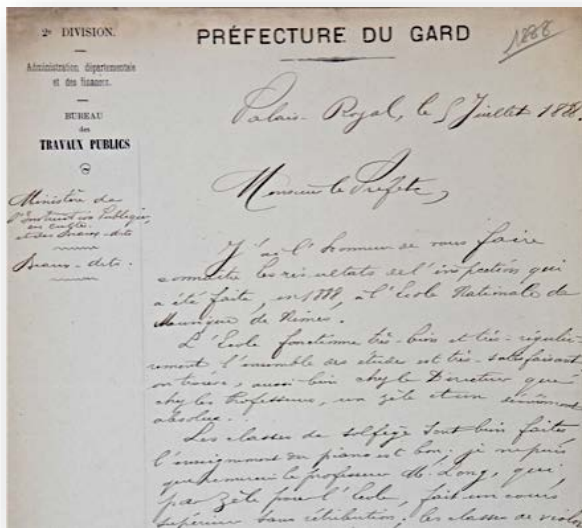
♪ 15 novembre à 19 h, auditorium de Carré d'Art : moment musical avec Célia Oneto Bensaïd, pianiste. Œuvres de G. Fauré, C. Debussy, M. Ravel, D. Milhaud, Jeanne Leleu

**Action culturelle, le 15 novembre à 14 h, auditorium de Carré d'Art** : séance scolaire avec les classes de l'École Marguerite Long (Nîmes), chorale dirigée par Sylvie Roux, professeure au Conservatoire de Nîmes



## Pourquoi rendre hommage aux sœurs Long en novembre 2024 ?

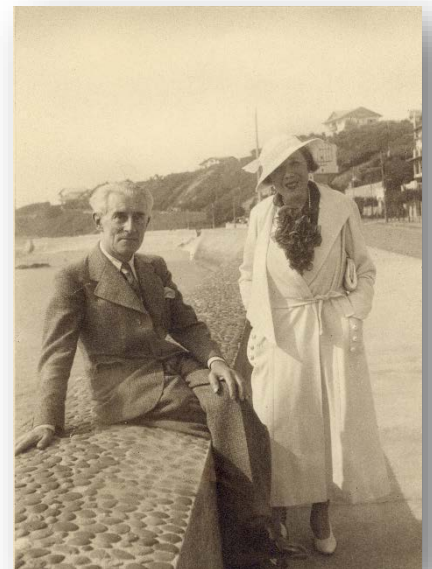
L'Académie de Nîmes et ses partenaires ont à cœur de promouvoir l'activité culturelle et artistique de Claire et Marguerite Long, sœurs nîmoises bénéficiant des premiers dispositifs favorisant la formation et la place des femmes sous la III<sup>e</sup> République. Ce double hommage s'adosse au 150<sup>e</sup> anniversaire de la naissance de Marguerite Long (13 novembre 1874).



L'une, **Claire Long**, accomplit une carrière d'enseignante au Conservatoire de Nîmes en ouvrant la première classe féminine en 1884, après un recrutement sur concours régional. Le rapport d'inspection de l'établissement signale l'excellent niveau de sa classe et son engagement – ouvrir un cours « supérieur » sans rétribution pour former (entre autres) sa cadette. Claire demeure dans l'ombre ; à la faveur de son mariage, sa démission à la rentrée de 1898 rend compte des violences symboliques faites aux femmes.

L'autre, **Marguerite**, formée par son aînée au Conservatoire (de 1884 à 1889) et boursière de la Ville de Nîmes, entre au Conservatoire national supérieur de Paris. Elle y obtient le 1<sup>er</sup> Prix en deux ans d'études ! En forçant son destin par son travail personnel auprès de Gabriel Fauré, Claude Debussy, sa carrière de concertiste lui offre une renommée internationale à compter de **la création du *Concerto en sol* de Maurice Ravel**, sous sa baguette (1932). Plus tard, ses tournées au Brésil et en Russie la consacrent comme ambassadrice du piano français. Parmi les interprètes de l'Entre-deux-guerres, elle est aussi pionnière lorsqu'elle ose les premiers enregistrements pour la firme Columbia.

Sa carrière de pédagogue n'est pas en retrait lorsqu'elle bataille pour obtenir la classe de piano au Conservatoire national supérieur de Paris, au regard des nominations de collègues masculins. Son patriotisme s'exprime par son départ du Conservatoire sous l'Occupation, suivi de la co-fondation de l'Ecole LONG-THIBAUD (1941), puis du Concours LONG-THIBAUD (1943). Ce dernier offre des perspectives à des générations d'interprètes internationaux, de nos jours encore. En 2024, ces deux parcours de musiciennes sont inspirants pour les jeunes !



Aller plus loin :

. *Classica*, n° de juillet-août 2024 : « Marguerite Long, la recordwoman du piano »

. *Marguerite Long Hommage /Tribute*, Paris, Fondation Long-Thibaud, 2022.

. Entretiens radiophoniques avec Marguerite Long, 1954, réalisation B. Horovitz (rediffusion 27 et 28 juillet 2020, France Musique) :

<https://www.radiofrance.fr/francemusique/podcasts/les-tresors-de-france-musique/entretiens-avec-marguerite-long-une-archive-de-1954-1ere-partie-3974136>

<https://www.radiofrance.fr/francemusique/podcasts/les-tresors-de-france-musique/entretiens-avec-marguerite-long-une-archive-de-1954-2eme-partie-9824560>

## Biographie des intervenantes

♪ Célia Oneto Bensaïd, pianiste

Sortie du Conservatoire National Supérieur de Musique de Paris avec cinq prix obtenus avec les meilleures distinctions, elle rejoint l'École Normale de Musique de Paris qui lui décerne le diplôme supérieur de concertiste, bénéficiant dans le même temps des conseils de Claire Désert, Brigitte Engerer, Maria João Pires, Jean-Claude Pennerier ou Rena Shereshevskaya, qui l'ont particulièrement inspirée.

Sur les plus grandes scènes, elle interprète notamment la musique américaine, française et celle de compositrices, telles Kaija Saariaho, Diana Syrse, Camille Pépin. Artiste Yamaha, soutenue par la Fondation Banque Populaire, Célia est lauréate de concours internationaux : Piano Campus, Fondation Cziffra, Concours Nadia et Lili Boulanger, Pro Musicis, Prix HSBC du Festival Lyrique d'Aix-en-Provence, lauréate dans la catégorie "Musique Classique" du Trophée K2 (2020). En récital et musique de chambre, on a pu l'entendre à la Philharmonie de Paris, au Théâtre des Champs-Élysées, à Piano aux Jacobins, La Roque d'Anthéron, l'Esprit du Piano à Bordeaux, La Folle Journée de Nantes, l'Opéra d'Avignon, au Grand Théâtre de Harbin (Chine), au Salamanca Hall (Japon), Salle Bourgie (Montréal) et au Wigmore Hall de Londres.



# Francine Cabane, professeure à l'École Normale et à l'IUFM, vice-présidente de l'Académie de Nîmes

# Hélène Deronne, historienne de l'art, conservateur de musée honoraire, Maître de conférences honoraire à l'Université d'Avignon, membre de l'Académie de Nîmes

# Sylvie Roux, professeure au Conservatoire à Rayonnement Départemental de Nîmes

# Sabine Teulon Lardic, musicologue chercheuse à l'université de Montpellier3 (laboratoire CRISES), membre de l'Académie de Nîmes

